

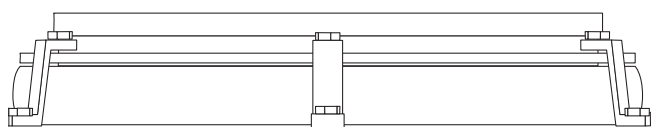
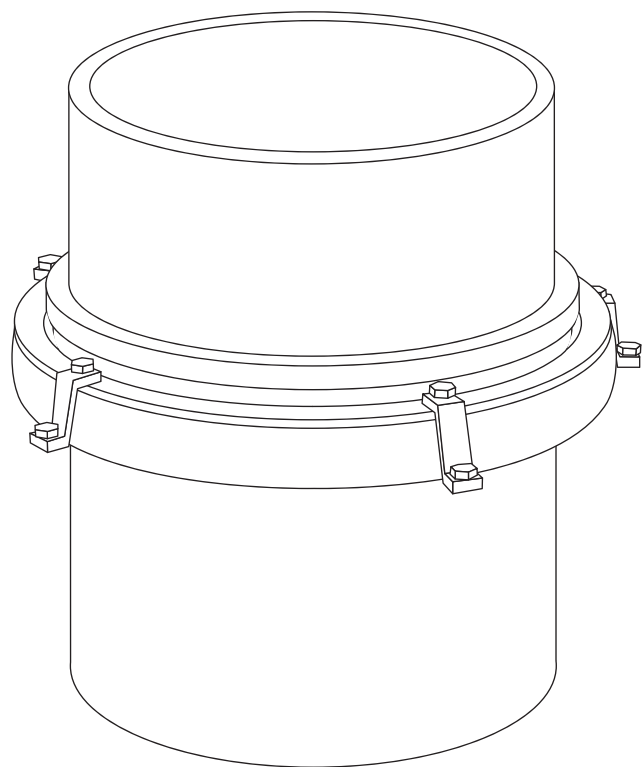
Stark, smart och säkraste reparationstätning

W804 kan användas med alla möjliga rördragningar, t.ex. plast, stål, betong etc. och möjliggör generös axiell rörelse av rörledningarna med en slät yta.

Den speciella profilen på gummitätningens ringen skapar en effektiv tätning mellan röret och betongen. Ett hålrum i gummiringen är fyllt med fett för att uppnå en rörelsevänlig tätning. Samtidigt förhindrar fettet att vatten läcker genom tätningen där rören kan repas.

Trycket från klämringen gör att tätningen expanderar samtidigt som trycket mot väggen och golvet ökar och tvingar ut fettet från tätningsspåret.

Tätningens ring är gjord av EPDM-gummi med en hårdhet på $40\text{o} \pm 5\text{o}$ IRHD. Materialet uppfyller kraven i den europeiska standarden EN 681-1 och Construction Products Regulation (CPR). W804 tätning har en mycket god beständighet mot alkalisk tillväxt efter ingjutning i betong. Slangklämman levereras som standardkomponent i rostfritt stål (W5, AISI 316). Den maximala kontinuerliga arbetstemperaturen för gummi-material är $+45\text{o C}$. Tätningen kan inom kort utsättas för en temperatur på $+95\text{o C}$.



HANTERAR AXIELL RÖRELSE



FRÅN 110 MM & UPPÅT



ALLA TYPER AV RÖR



RÄCKVIDD AV TEMPERATUR



SMART AUTO SMÖRJNING



TESTAD AV FFI INSTITUTE

DIMENSIONER OD I MM / ART.NO.

RÖR OD	ART. NR	RÖR OD	ART. NR	RÖR OD	ART. NR	RÖR OD	ART. NR
110	4659240	200	4826502	355	4827002	630	4827506
125	4659345	225	4826600	400	4827100	710	4827604
140	4659443	250	4826705	450	4827205	800	4827702
160	4659541	280	4826803	500	4827303	900	4827800
180	4672043	315	4826901	560	4827401	1000	4827905

Vi kan även leverera tätningens ringar i den dimension du önskar från dimension 200mm och uppåt.

Wisecure W804 byggnadsingångstätning är avsedd för tätning av rör i borrhål i betongväggar och golv. Denna tätningens variant kräver ingen betonggjutning. W804 ger så kallad rörelsevänlig tätning som möjliggör axiell rörelse av röret. Tätningen är justerbar och kan monteras inuti eller utanför betongväggen.

Tätningarna i W800-systemen har framgångsrikt klarat funktionstättningstestet vid Studsvik AB, Sverige och Fernwärme-Forschungsinstitut i Hannover, Tyskland.

Klarar axiell rörelse inifrån och ut

Speciellt framtagen som barriär mot vatten i borrarade hål i betongväggar och golv. Denna tätning undviker behovet av betonggjutning runt röret.

WiSecure™ W804 är också en rörelsevänlig tätning som tillåter axiell rörelse i röret och kan användas för alla typer av rörmaterial.

Tätning avsedd som vattentätning för borrarade hål i betongväggar och golv.

Gummimaterial: EPDM, 40 ° ± 5 ° IRHD. Uppfyller krav enligt materialstandardEN 681-1, tabell 2.

CE-märkt: Uppfyller krav enligt EU:s byggproduktförordning. (HLR).

Slangklämma: syrafast stål, W5, AISI 316.

Klämring, klo: Varmförzinkat stål, S235 JRG 2.

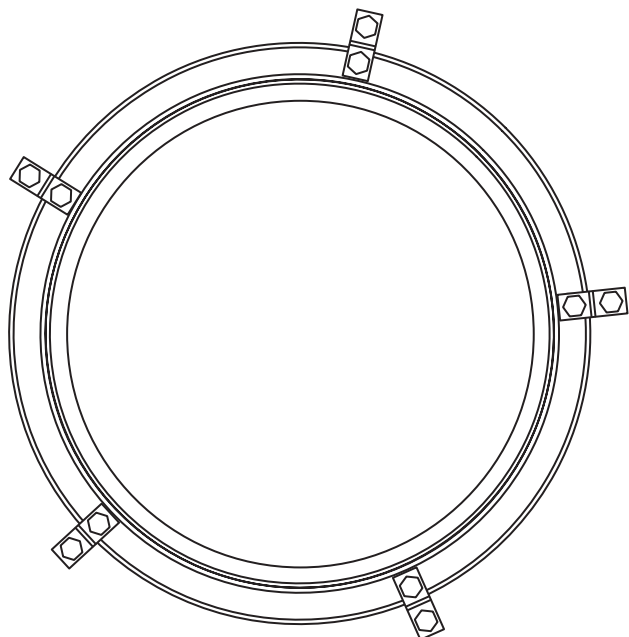
Expanderbult: Varmförzinkat stål.

Smörjmedel: Polyalkylenglykol.

Tätningssmassa: 1-komponent tätningssmassa av polymeriserade oljor.

Lim: Snabblim av cyanoakrylat.

Tidigare tester visar att applikationen klarar 0,74 bar vattentryck vid stillastående och 0,2 bar vid axiell rörelse. Den interna testaren 2014 visar att applikationen kan hantera mer än 2,5 bar in och externt vattentryck när den är stillastående.



Monteringsanvisningar

1. Borra ett hål i betongväggen (se rekommenderade håldiametrar nedan), noggrant för att undvika flagning. Rengör området noggrant i ca. 50 mm runt det borrarade hålet. Betongen ska vara slät och jämn och hålet ska vara fritt från grova kanter. Röret ska även vara rent där tätningen ska monteras.

Rekommenderad diameter för borrarade hål:
Ytterdiameter på rör + 10 mm.

Maximal diameter för borrarade hål:
Ytterdiameter på rör + 20 mm.

2. Fyll fettspåret med det medföljande smörjmedlet. Applicera sedan tätningssmassan på sidan av ringen som är vänd mot väggen. Montera sedan tätningen på röret.

3. Centra röret i det borrarade hålet. Pressa gummiringen mot betongväggen och montera slangklämman. Dra åt alla slangklämmor något så att god kontakt uppnås mellan röret och gummiringen runt hela rörets omkrets. Borra hål i väggen för expansionsbultarna. Använd en spännhund som jigg. Placera ändklämmorna max. 50 mm från änden av klämringarna. Placera de återstående klämringarna jämnt runt röret.

4. Montera klämringarna och klämhakarna. Justera vid behov klämringen så att den har god kontakt med gummiringen. Tryck på klämringen bakom skruvhållaren på slangklämman. Dra åt klämhakarna så att tätningen pressas mot väggen och gör enheten vattentät. Korrekt spännkraft uppnås exakt när spännkollen reser sig. Justera och dra åt klämringarna och slangklämmorna vid behov.

ANTALET KLÄMHAKAR KRÄVS FÖR RÖREN:

110-315	8 ENHETER
355 - 560	10 ENHETER
630 - 710	12 ENHETER
800 - 1000	16 ENHETER

DIMENSION (MM)	A	B	E
110-180	26	25	37
200-1000	26	31	44

