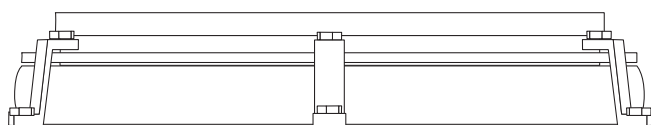
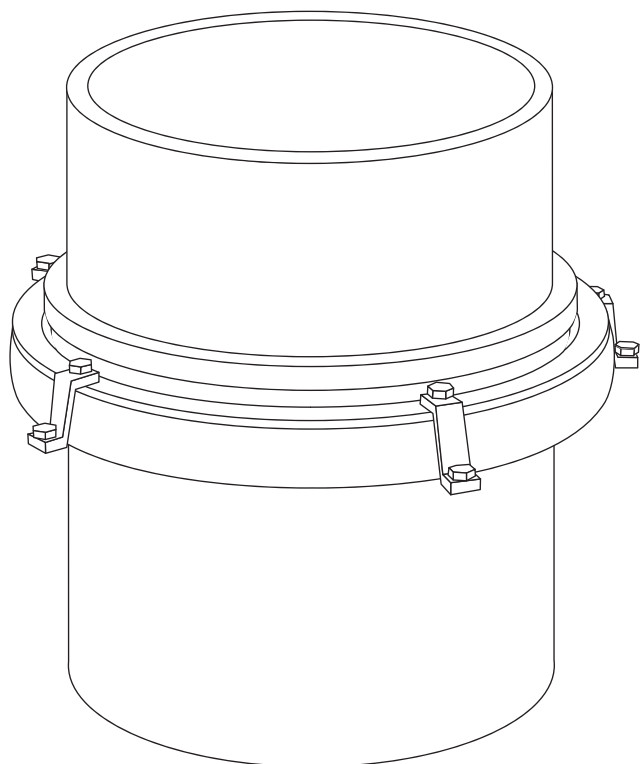


# Stark, smart och säkraste reparationstätning

Wisecure W803 är avsedd för tätning när läckage uppstår mellan röret och väggen/golvet i ett inbäddat rör. W803 är en så kallad rörelsevänlig tätning, som möjliggör axiell rörelse av det inbäddade röret. Tätningen är justerbar och kan monteras både från insidan eller utsidan av en vägg.

Reparationstätningen W803 kan användas med alla möjliga rördragningar t.ex. plast, stål, betong etc. och möjliggör generös axiell rörelse av rörledningarna med en slät yta. Den speciella profilen på gummitätningens ring skapar en effektiv tätning mellan röret och betongen. Ett hålrum i gummiringen är fyllt med fett för att uppnå en rörelsevänlig tätning. Samtidigt förhindrar fettet att vatten läcker genom tätningen där rören kan repas. Trycket från klämringen gör att tätningen expanderar samtidigt som trycket mot väggen/golvet ökar och tvingar ut fettet från tätningsspåret.

Tätningens ring är gjord av EPDM-gummi med en hårdhet på  $40\text{o} \pm 5\text{o}$  IRHD. Materialet uppfyller kraven i den europeiska standarden EN 681-1. W803 tätningar har en mycket god beständighet mot alkalisk tillväxt efter ingjutning i betong. Slangklämman levereras som standardkomponent i rostfritt stål (W5, AISI 316). Den maximala kontinuerliga arbetstemperaturen för gummimaterial är  $+45\text{o}$  C. Tätningen kan inom kort utsättas för en temperatur på  $+95\text{o}$  C.



HANTERAR AXIAL RÖRELSE



FRÅN 110 MM & UPPÅT



ALLA TYPER AV RÖR



RÄCKVIDD AV TEMPERATUR



SMART AUTO SMÖRJNING



TESTAD AV FFI INSTITUTE

## DIMENSIONER OD IN MM / ART.NR.

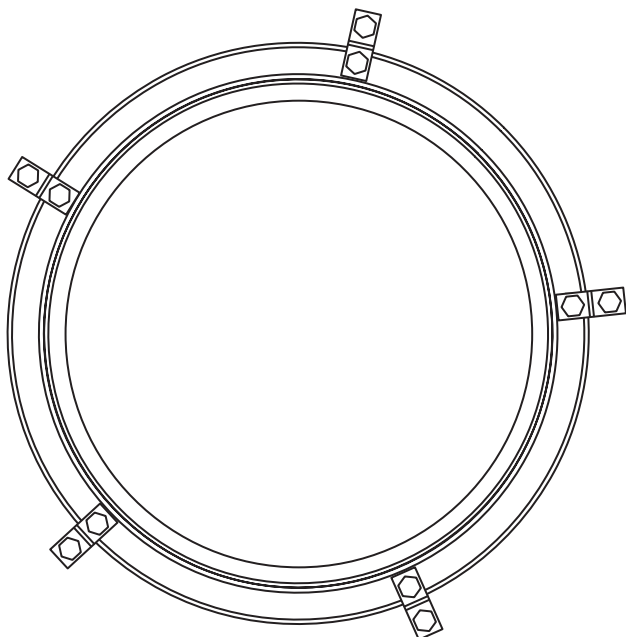
RÖR OD	ART. NR	RÖR OD	ART. NR	RÖR OD	ART. NR	RÖR OD	ART. NR
110	1659240	200	1826502	355	1827002	630	1827506
125	1659345	225	1826600	400	1827100	710	1827604
140	1659443	250	1826705	450	1827205	800	1827702
160	1659541	280	1826803	500	1827303	900	1827800
180	1672043	315	1826901	560	1827401	1000	1827905

Vi kan även leverera tätningens ring i den dimension du önskar från dimension 200mm och uppåt.

W803 reparationstätning för byggnadsingång är avsedd för tätning när läckage uppstår mellan röret och väggen/golvet i ett inbäddat rör. Den speciella profilen på gummiringen skapar en effektiv tätning mellan röret och betongen.

Tätningarna i W800-systemen har framgångsrikt klarat funktionstättningstestet vid Studsvik AB, Sverige och Fernwärme-Forschungsinstitut i Hannover, Tyskland.

# Klarar axiell rörelse inifrån och ut



Wisecure W803 tillåter även axiell rörelse i röret och kan monteras på insidan eller utsidan av en betongvägg. W803 används för alla typer av rörmaterial. Den unika profilen på gummiringen skapar en effektiv tätning mellan röret och betongen. Tätningen är försedd med slangklämma och klämskruvar som skruvas fast med expansionsbultar i betongväggen för maximal hållbarhet.

Tätning avsedd för tätskikt vid reparation av tidigare injuterat rör där läckage uppstått.

**Gummimaterial:** EPDM,  $40^\circ \pm 5^\circ$  IRHD. Uppfyller krav enligt materialstandardEN 681-1, tabell 2.

**CE-märkt:** Uppfyller krav enligt EU:s byggproduktförordning. (HLR).

**Slangklämma:** syrafast stål, W5, AISI 316.

**Klämring, klo:** Varmförzinkat stål, S235 JRG 2.

**Expanderbult:** Varmförzinkat stål.

**Smörjmedel:** Polyalkylenglykol.

**Tätningssmassa:** 1-komponent tätningssmedel av polymeriserade oljor.

**Lim:** Snabblim av cyanoakrylat.

Tidigare tester visar att applikationen klarar 0,74 bar vattentryck vid stillastående och 0,2 bar vid axiell rörelse. Den internationella testaren 2014 visar att applikationen kan hantera mer än 2,5 bar in och externt vattentryck när den är stillastående.

## Monteringsanvisningar

1. Kontrollera att avståndet mellan röret och väggen inte överstiger 10 mm och se även till att röret som förs in i väggen är minst 80 mm.

2. Rengör betongen noggrant i minst 50 mm runt hålet. Betongen ska vara slät och jämn och hålet ska vara fritt från rester. Röret ska även vara rent där tätningen ska monteras.

3. Klipp ringen precis innan montering. Använd en vass kniv som har doppats i vatten. Läs instruktionerna nedan samt instruktionerna på limtuben innan du limmar. Placera sedan gummiringen runt en del av röret som har en mindre diameter. Om detta inte är möjligt, gränsla röret och sträck gummiringen så att ändarna kan limmas ihop. Rekommenderad temperatur vid limning är minst  $+7^\circ\text{C}$ . Innan du limmar, kontrollera noga att ringen sitter i rätt läge. Ytan som ska limmas ska vara ren och fri från fett. Fördela limmet jämnt på endast en av kanterna. Pressa ihop kanterna och håll dem intryckta i ca. 30 sekunder. Observera att limmet fastnar omedelbart. Det är inte möjligt att göra ytterligare justeringar senare.

4. Fyll fettspåret med det medföljande smörjmedlet. Applicera sedan tätningssmedlet på sidan av ringen som är vänd mot väggen.

5. Vrid tillbaka tätningsseringen till sitt ursprungliga läge. Tryck ringen mot betongväggen och montera slangklämman. Dra åt alla slangklämmor så att god kontakt uppnås mellan röret och gummiringen runt hela rörets omkrets. Borra hål i väggen för expansionsbultarna. Använd en spännhund som jigg. Placera ändklämmorna minst 50 mm från de öppna ändarna på klämringarna. Placera resten av klämhakarna jämnt runt röret.

### ANTALET KLÄMHAKAR KRÄVS FÖR RÖREN:

110-315	8 ENHETER
355 - 560	10 ENHETER
630 - 710	12 ENHETER
800 - 1000	16 ENHETER

6. Montera klämringarna och klämhakarna. Justera vid behov klämringen så att den har god kontakt med gummiringen. Observera att klämringen inte får komma i kontakt med betongväggen.

DIMENSION (MM)	A	B	E
110-180	26	25	37
200-1000	26	31	44

Tryck på klämringen bakom skruvhållaren på slangklämman. Dra åt klämhakarna så att tätningen pressas mot väggen och gör enheten vattentät. Korrekt spännkraft uppnås exakt när spännkolven reser sig. Justera och dra åt slangklämman. Gör ytterligare justeringar av klämhakarna och slangklämman vid behov.

